

KRYSP-tietojen hyödyntäminen ympäristöhallinnossa

KRYSP-seminaari 24.11.2011

Päivi Malmi

SYKE / Ympäristöpolitiikkakeskus / Rakennetun
ympäristön yksikkö

Rakennetun ympäristön tietojärjestelmät ympäristöhallinnossa

- SYKE kehittää ja ylläpitää rakennetun ympäristön tietojärjestelmiä:
 - Rakennetun ympäristön seurantaan
 - Maankäytön suunnitteluun kaikilla tasoilla
 - Tutkimus- ja kehityshankkeiden aineistoksi
- Käyttäjät: viranomaiset (valtio, kunnat, maakuntien liitot), konsultit, tutkijat ym.
- Rakennetun ympäristön tietojärjestelmiä:
 - GISALU - Kuntakaavoituksen ja kulttuuriympäristön paikkatiedot
 - Asemakaavan seurantalomake
 - Kaavoituksen seurannan tilasto
 - Yhdyskuntarakenteen seurantajärjestelmä (YKR)
 - Elinympäristön seurannan tietojärjestelmä (ELYSE)
 - Maakuntakaavoituksen paikkatiedot
 - ELYjen omat tietokannat esim. rakennusinventoinneista

Asemakaavan seurantalomake

- Asemakaavan seurantalomake tiivistää kaavan sisällön ja muutoksen aiempaan kaavatilanteeseen:
 - käsittelyvaiheet, aluevarausten pinta-alat ja rakennusoikeudet sekä rakennussuojelu ja rantarakentaminen
- Asemakaavan selostuksen liite – täytetään jokaisesta hyväksyttävästä asemakaavasta
- 1970-luvulta paperinen, 2000 excel ja 2003 selainlomake TYVI-palvelussa, 2011 xml-siirto

Asemakaavan perustiedot ja yhteenveto - Windows Internet Explorer

File Edit View Favorites Tools Help

Asemakaavan perustiedot ja yhteenveto

Kunta	092 Vantaa	Täyttämispvm	1.11.2011
Kaavan nimi	002116 Pakkala 51 kaupunginosa -		
Hyväksymispvm	24.10.2011	Ehdotuspvm	24.8.2011
Hyväksyjä	V	Vireilletulosta ilm. pvm	11.11.2010
Hyväksymispykälä	15	Kunnan kaavatunnus	092002116
Generoitu kaavatunnus	092V241011A15	Kesto [kk]	11,6
Kaava-alueen pinta-ala [ha]	1,4960	Uusi asemakaavan pinta-ala [ha]	
Maanalaisten tilojen pinta-ala [ha]	1,2431	Asemakaavan muutoksen pinta-ala [ha]	1,4960

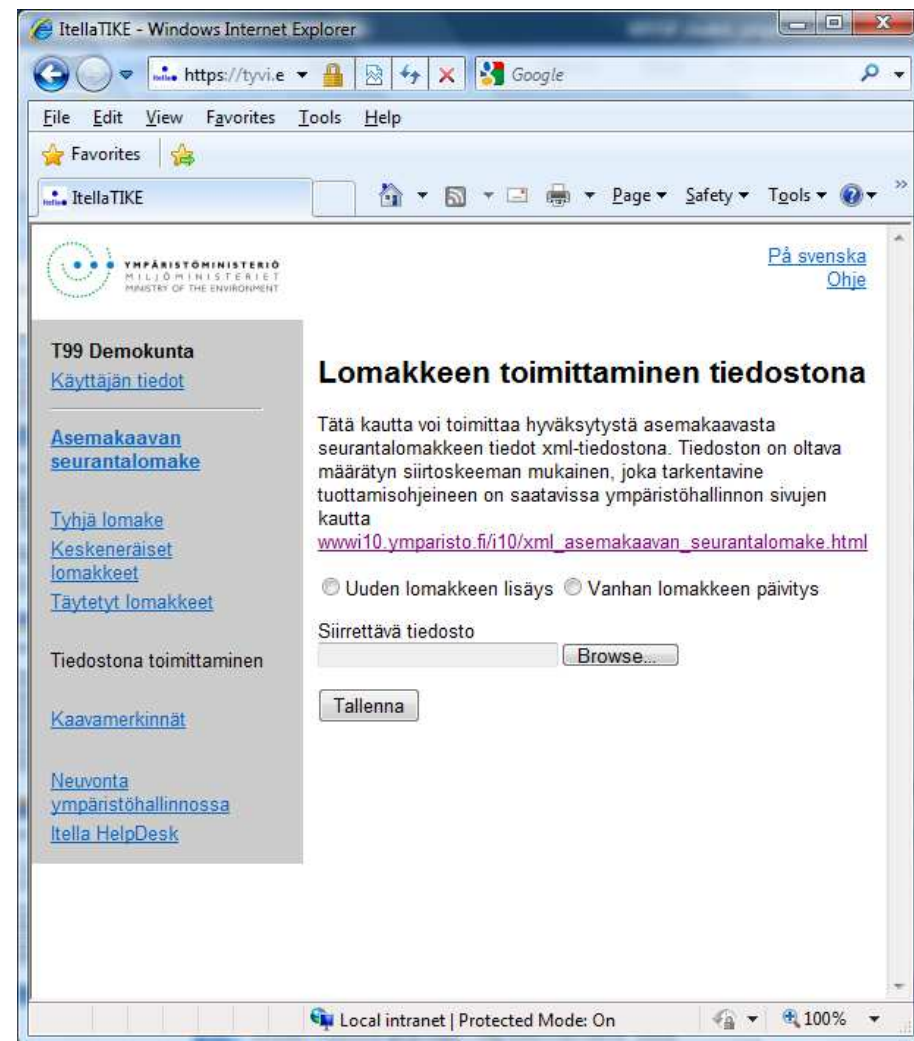
Ranta-asemakaava	Rantaviivan pituus [km]	
Rakennuspaikat [lkm]	Omarantaiset	Ei-omarantaiset
Lomarakennuspaikat [lkm]	Omarantaiset	Ei-omarantaiset

Aluevaraukset	Pinta-ala [ha]	Pinta-ala [%]	Kerrosala [k-m2]	Tehokkuus [e]	Pinta-alan muut. [ha+/-]	Kerrosalan muut. [k-m2+/-]
Yhteensä	1,4960	100,0	21640	1,45	0,0000	0
A yhteensä						
P yhteensä						
Y yhteensä						
C yhteensä						
K yhteensä	1,4960	100,0	21640	1,45	0,0979	0
T yhteensä						
V yhteensä						

Done Local intranet | Protected Mode: On 100%

Asemakaavan seurantalomake -tallennus

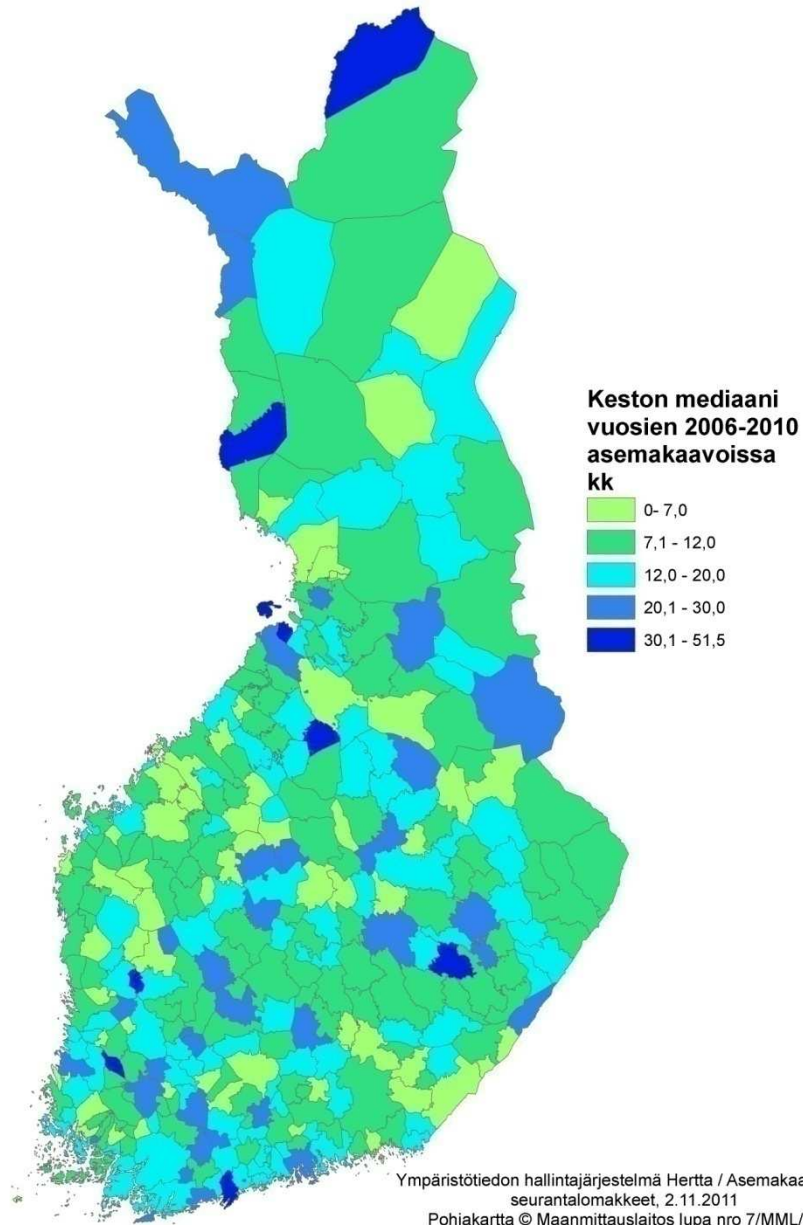
- Tallentajia 1000 kunnissa ja kaavoituskonsulteilla
- Tietojen syöttö verkkolomakkeelle tai toimitus xml-tiedostona
- Xml-tiedoston saa suoraan kaavoitusohjelmiston KRYSP-toiminnosta



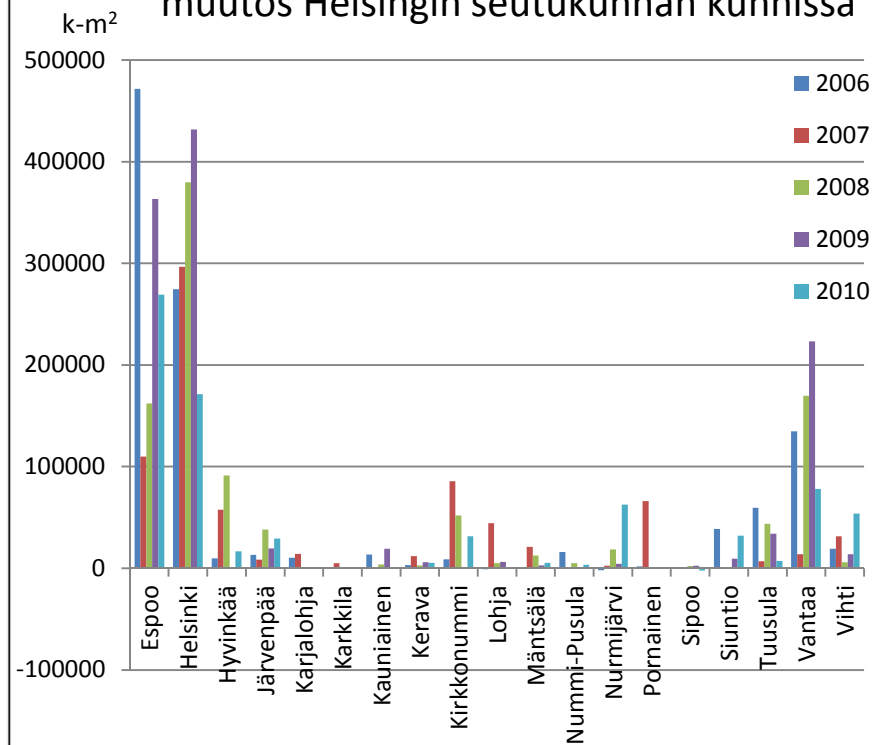
Asemakaavan seurantalomake - hyödyntämien

- Tiedot 13 000 asemakaavasta internetissä:
www.ymparisto.fi/oiva > Hertta > Alueidenkäyttö > Asemakaavojen seurantalomakkeet
- Palveluina selauskäyttäjille mm.:
 - Yksittäisen lomakkeen tarkastelu, halutun hallinnollisen alueen lomakkeiden tarkastelu ja yhteenvedot, valittujen kaavojen tiedot tallennettavissa ja yhdistettävissä omiin tietoihin, kaavaprosessien ajalliset kestot

Asemakaavoituksen kesto vuosina 2006-2010



Hyväksytyjen asemakaavojen asumisen kerrosala muutos Helsingin seutukunnan kunnissa



Ympäristötiedon hallintajärjestelmä Hertta / Kaavoituksen seurannan tilasto, 2.11.2011

GISALU - Kuntakaavoituksen ja kulttuuriympäristön paikkatiedot

- Sisältää aineistoja ja paikkatietopohjaisen järjestelmän
- ELY-keskukset käyttävät kaavoituksen, rakentamisen ja kulttuuriympäristön hoidon tehtävissä
- Ainutlaatuinen, vastaavia aineistoja ei ylläpidetä Suomessa muualla

GISALU - Kuntakaavoituksen ja kulttuuriympäristön paikkatiedot

Aineistot

GISALU	KRYSP
Yleiskaavoitus	
Asemakaavoitus	Asemakaava
Suunnittelutarvealueet	
MRL-luvat -ELY-keskuksen poikkeamispäätökset - Kuntien poikkeamispäätökset ja suunnittelutarveratkaisut	Poikkeamispäätös ja suunnittelutarveratkaisu
Rakennettu kulttuuriympäristö -Vanhan rakennuskannan inventointi -Rakennussuojelukohteet - Rakennusperinnön hoitoavustushakemukset	(Rakennusvalvonta)

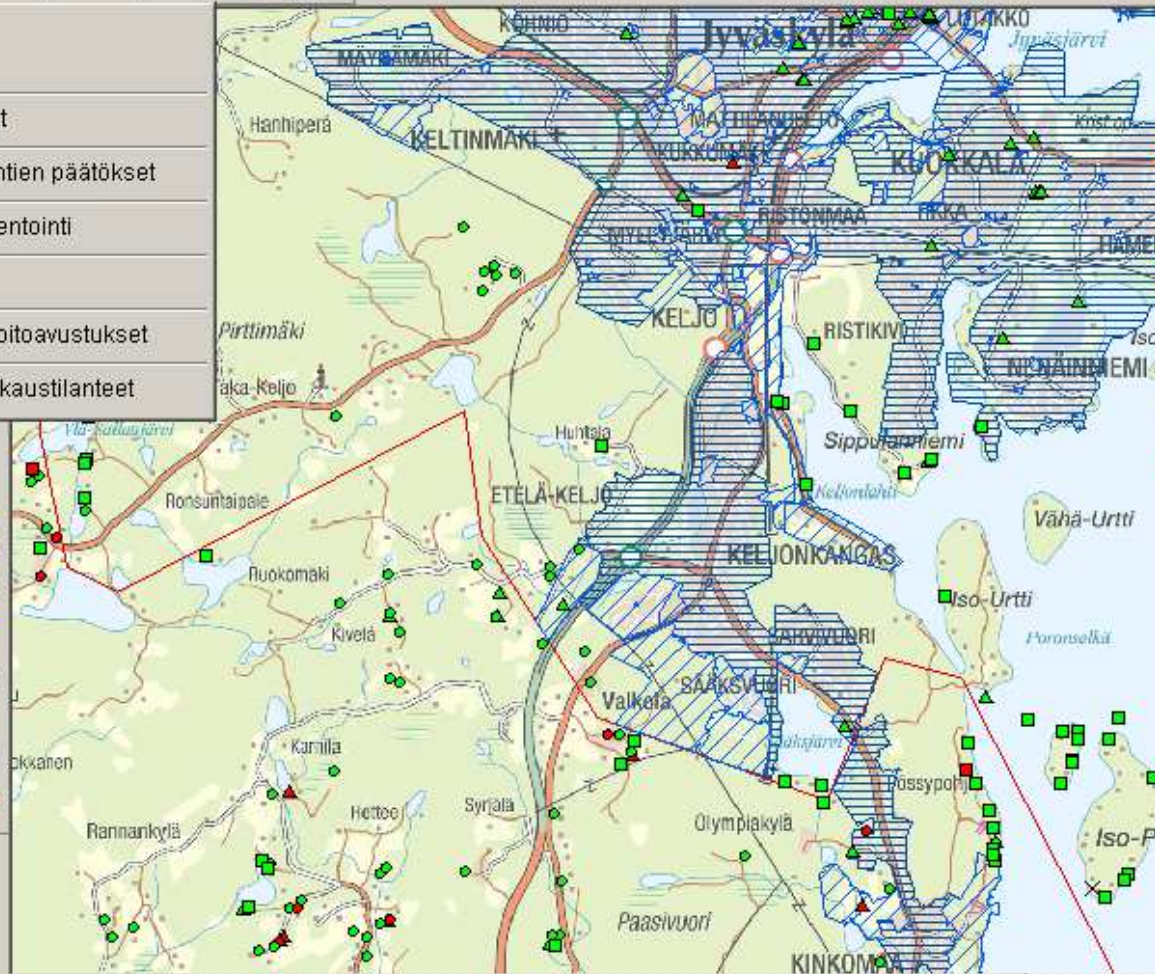
GISALU - Kuntakaavoituksen ja kulttuuriympäristön paikkatiedot

- Aineistojen tuotanto, analyysit ja katselu ArcGIS:ssa
 - Kaavoista ulkorajat, ei aluevarauksia
 - Paikkatiedot FGD-kannassa
 - Pistemäisistä aineistoista ominaisuustietojen tallennus Accessillä SQL Serverille
- Aineistojen katselu Karttapalvelussa - myös OIVA - ei-ArcGIS-käyttäjille

Layers

- ELY-keskuksen poikkeamispäätö
 - myönteinen
 - kielteinen
 - vireillä
 - Ei luokiteltu
- Kuntien tekemät suunnittelutarver
 - myönteinen
 - kumottu
 - kielteinen
 - Ei luokiteltu
- Kuntien tekemät poikkeamispäätökset
 - myönteinen
 - kumottu
 - kielteinen
 - Ei luokiteltu
- Asemakaavoitus
 - Asemakaavat
 - Muu asemakaavoitettu alue
 - Ranta-asemakaavat
- Valmisteilla olevat asemakaavat
 - Asemakaavat
 - Ranta-asemakaavat
- Alkuperäiset rajaukset, asemakaavat
 - Asemakaavat
 - Ranta-asemakaavat

- Yleiskaavoitus
- Asemakaavoitus
- Suunnittelutarvealueet
- ELY-keskuksen ja kuntien päätökset
- Rakennuskannan inventointi
- Rakennussuojelu
- Rakennusperinnön hoitoavustukset
- Vuosittaiset poikkileikkaustilanteet



GISALU - Kuntakaavoituksen ja kulttuuriympäristön paikkatiedot

- SYKE ylläpitää ja ELY-keskukset tallentavat tiedot
- Järjestelmää ja tietosisältöä uudistettu 2010-2011:
 - kehitettiin ja tehostettiin tietojen keruuta ja tallentamista
 - parannettiin tietojen hyötykäyttöä ja
 - lisättiin yhteistyötä muiden organisaatioiden kanssa

Vältytäänkö jatkossa digitointityöltä ja saadaan aineistot KRYSPin kautta?

Sähköisen asioinnin ja demokratian vauhdittamisohjelma (SADe)

- Tavoitteena on edistää kansalaisten ja yritysten sähköistä asiointia
- Kaikki keskeiset palvelut sähköisiä 2013 mennessä
- Palveluille luodaan yhtenäisesti asiakasrajapinnat eri tahojen tuottamiin julkisiin palveluihin
- Palvelukokonaisuudet:
 - Oppijan palvelukokonaisuus
 - Kansalaisen osallistumisympäristö
 - Oma terveys/ omahoito-palvelukokonaisuus
 - Kansalaisen hyvinvointipalvelusuunnittelu
 - Rakennetun ympäristön ja asumisen palvelukokonaisuus
 - Työnantajan palvelukokonaisuus
 - Yrityksen perustajan palvelukokonaisuus
- Lisäksi tukipalveluita

Rakennetun ympäristön ja asumisen palvelukokonaisuus

Rakennetun ympäristön lupapalvelut

Rakennusluvut K

Toimenpideluvat ja -ilmoitukset K

Poikkeusluvut K

Ympäristöluvut K

Sijoitus- ja kaivuluvat K

Maa-ainesluvut K

Yleiskäyttöiset palvelut

Karttaliittymä

Asumisen haku-palvelut

Vuokra-asuntojen hintatietopalvelu K

Vuokra-asuntojen hakupalvelu K

ARA-tukien haku

Viranomaisten palvelut

Lupien käsittelypalvelu K

Rakennetun ympäristön analyysipalvelu K

Vuokra-asuntojen hakemusten käsittelypalvelu K

Palautteiden käsittelypalvelu K

Rakennetun ympäristön ja asumisen tieto- ja palautepalvelut

Tarkkailija – Elinympäristön vahtipalvelu K

Harava – Kyselypalvelu K

Liiteri – Elinympäristön tieto- ja analyysipalvelu K

Energiatodistusten laadinta- ja tietopalvelu

Rakennetun ympäristön tieto- ja palautepalvelut

Tarkkailija-palvelu

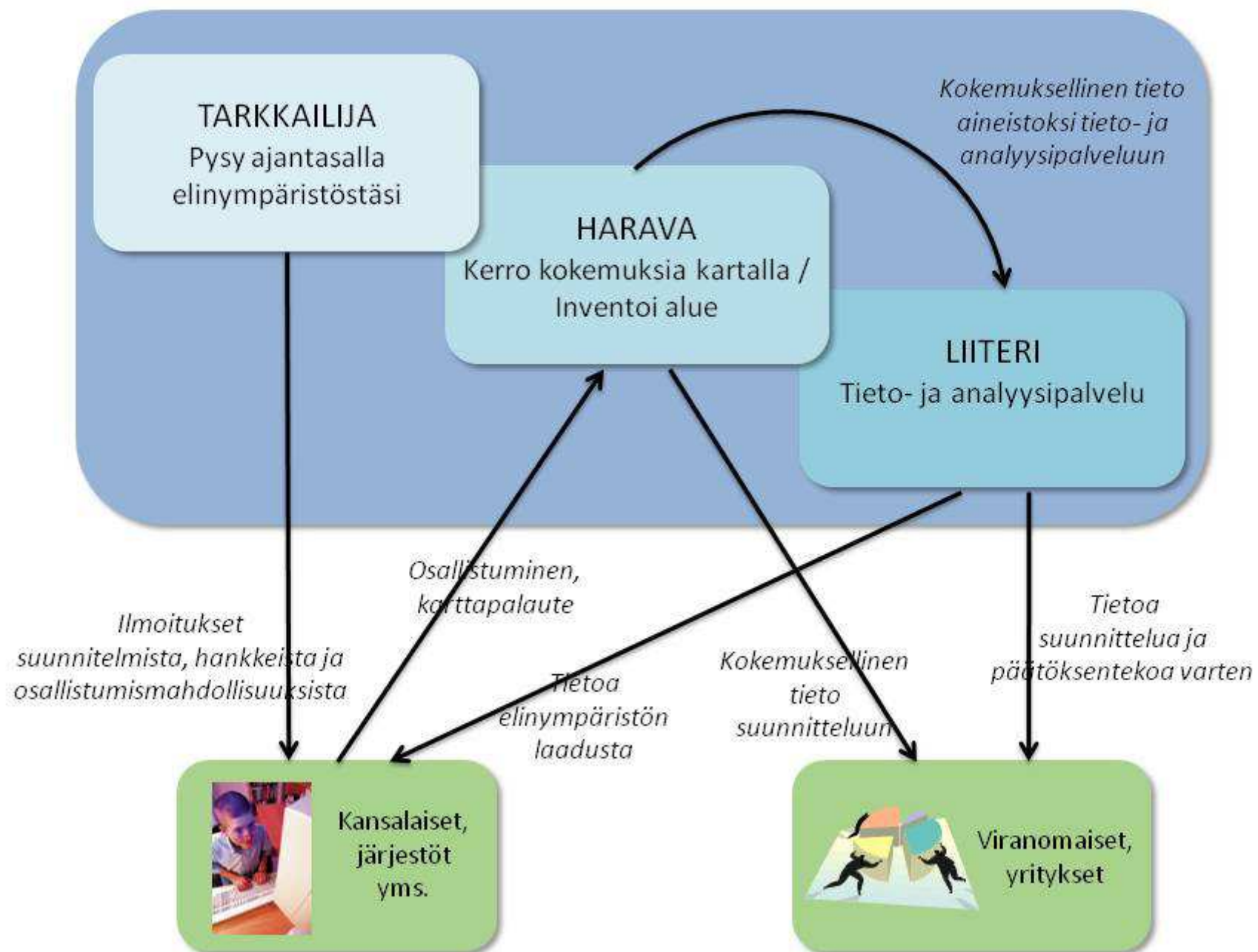
- Tarkkailija-palvelu pitää kansalaiset ja organisaatiot ajan tasalla ympäristönsä tapahtumista ja muutoksista. Palvelusta saadaan ajankohtaista tietoa suunnitelmista, selvityksistä ja kehittämishankkeista

Harava -kyselypalvelu

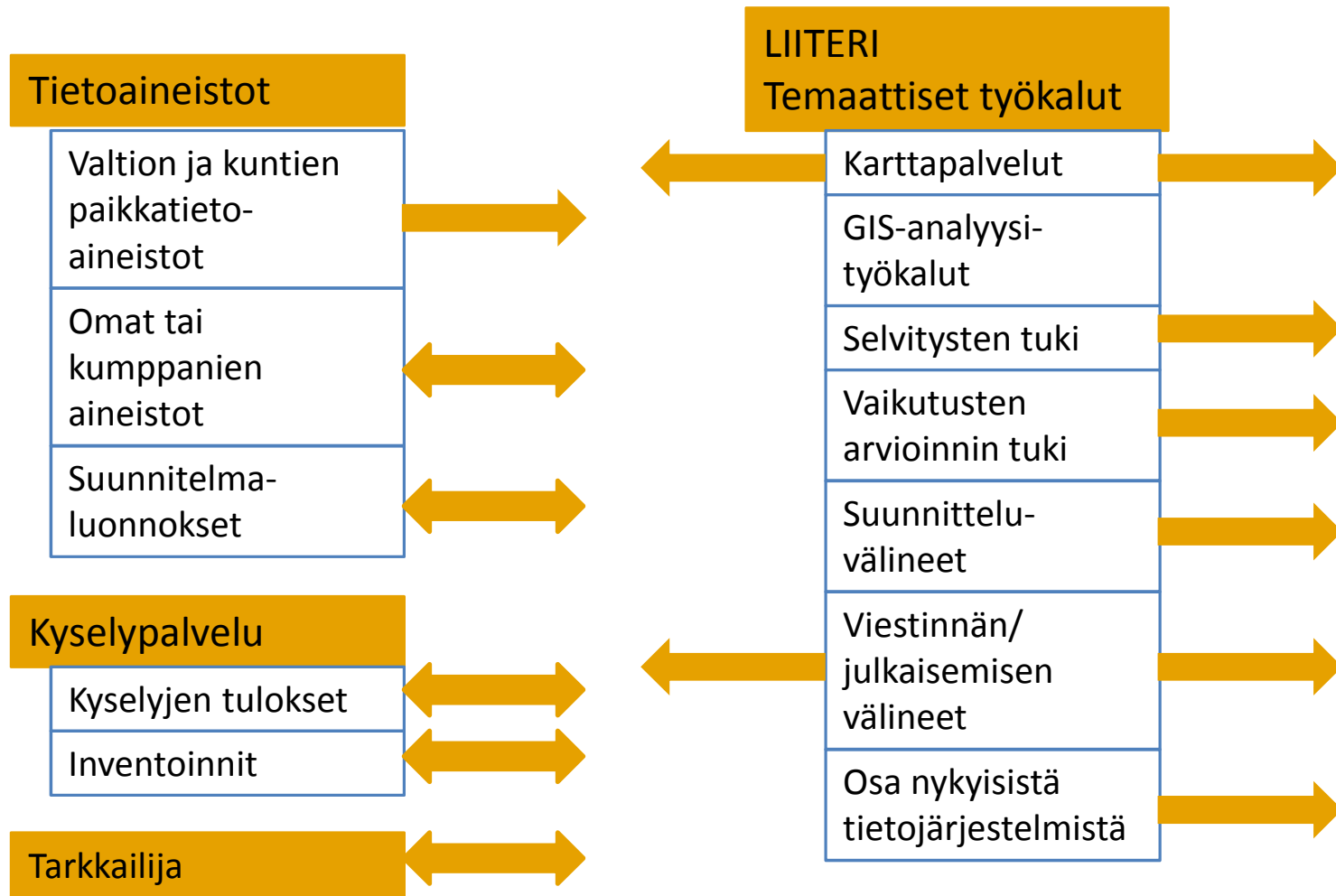
- Harava-kyselypalvelu välittää kansalaisten kokemuksellisen tiedon suoraan viranomaisille ja se tallennetaan myös aineistoksi tieto- ja analyysipalveluun. Internet-pohjaiset osallistumismenetelmät tukevat yhdyskuntasuunnittelun jatkuvuutta ja pitkäjänteisyyttä. Myös käyttö tiedonkeruuvälineenä

Liiteri – tieto- ja analyysipalvelu

- Liiteri – tieto- ja analyysipalvelusta kansalaiset voivat hakea tietoa elinympäristönsä laadusta ja suunnitelmista sekä tarkastella palveluun tallennettua kokemuksellista tietoa. Analyysipalvelu palvelee erityisesti viranomaisia ja yrityksiä. Se mahdollistaa suunnitelmatietojen, toteutuneen rakennetun ympäristön tietojen ja kokemuksellisen tiedon analysoinnin paikkatietotyökaluin

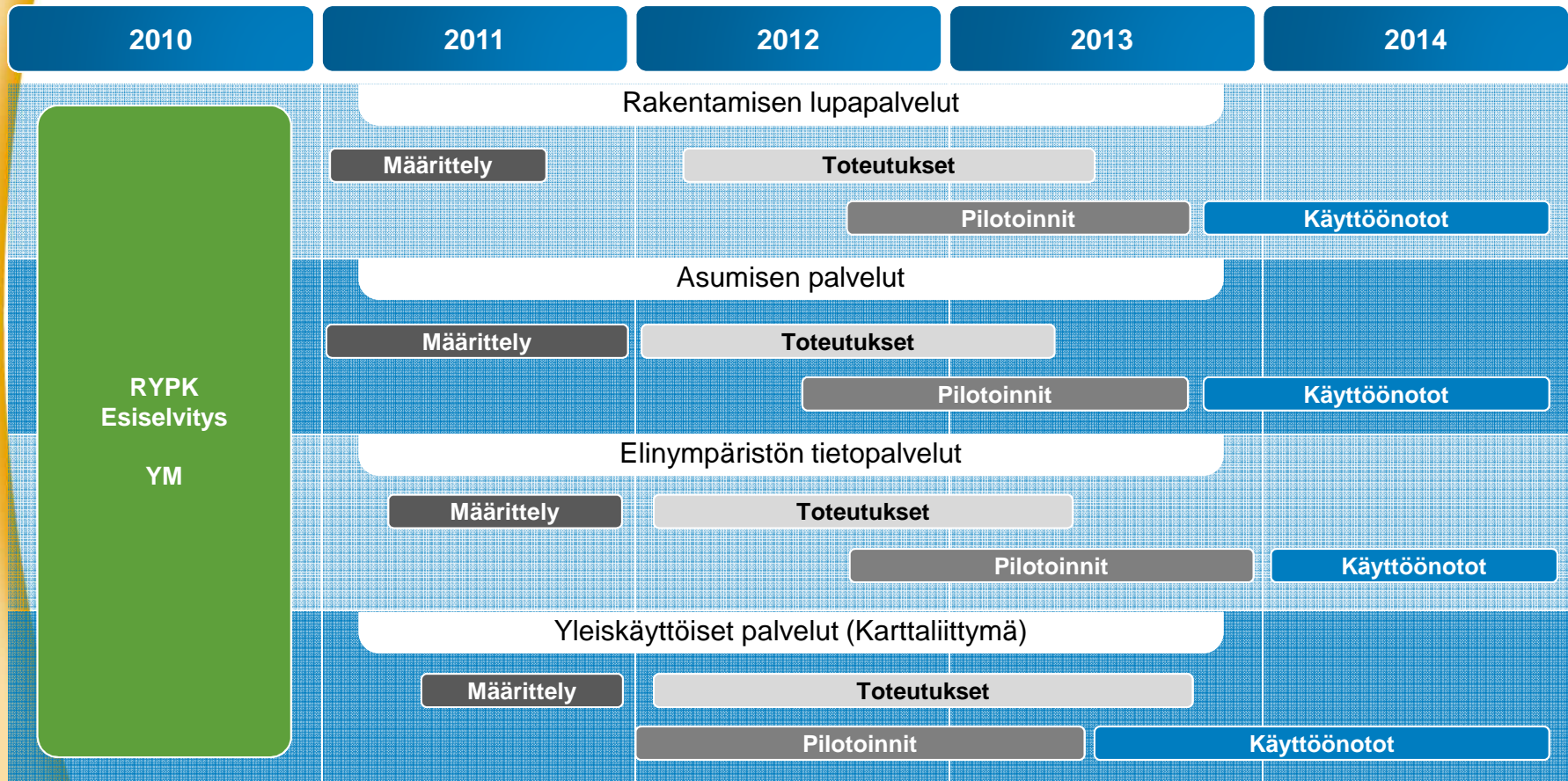


Tieto- ja analyysipalvelu Liiteri ammattikäyttäjän näkökulmasta









Asumisen ja Rakentamisen ePalvelut

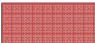
Aikataulu

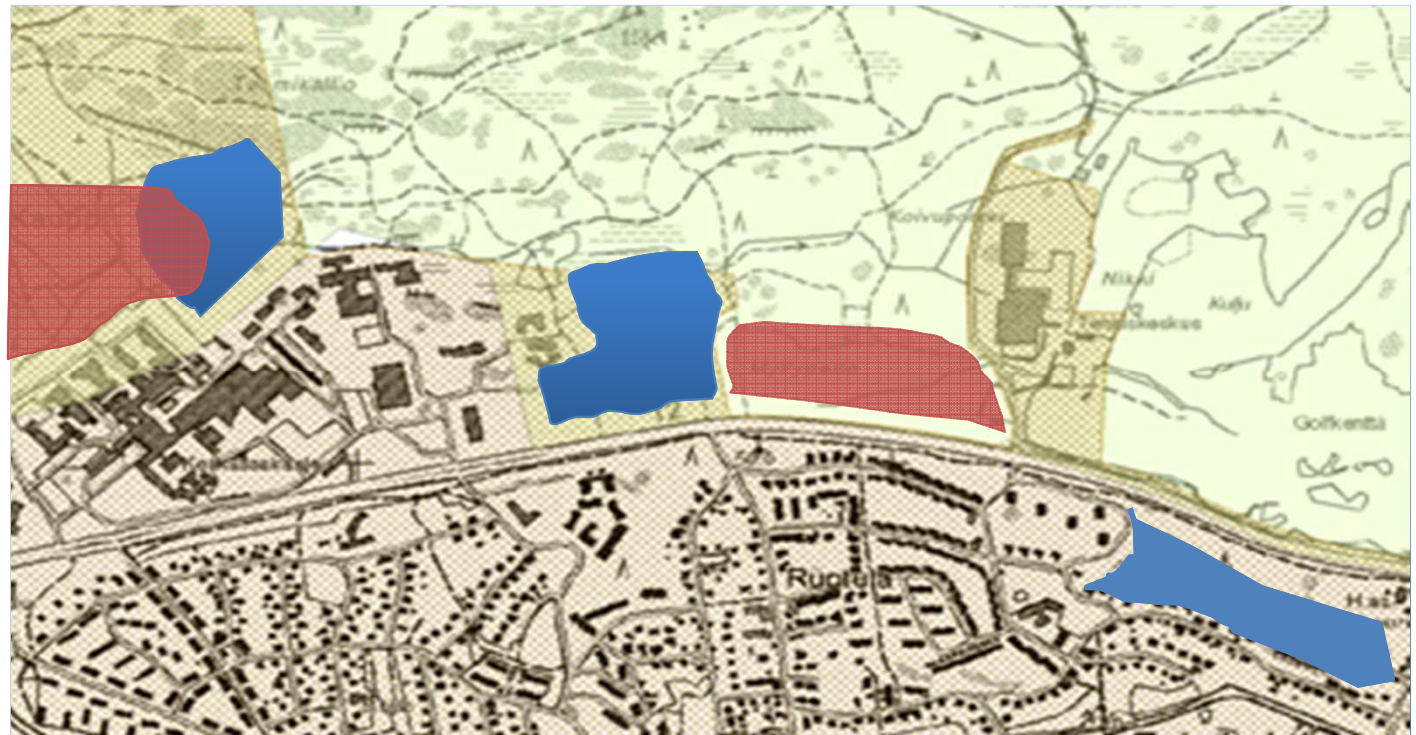


Tiivistäminen: kohteiden valinta

-  Kaava A: rak.kohteet
-  Kaava A: suojelualueet
-  Aluekysely: rak.kohteet
-  Aluekysely: hiljaiset alueet
-  Aluekysely: turvattomat alueet

 Kaavaluonnoksessa ehdotetut täydennysrakentamiskohteet

 Asukkaiden aluekyselyssä ehdottamat rakentamiseen sopivat kohteet



Vertaa

Tulokset

- Kaavassa A ehdotettujen rakentamiskohteiden alasta X% on alueilla, jotka asukkaiden mukaan sopivat rakentamiseen
- Asukkaiden mielestä rakentamiseen sopivien alueiden ala on X ha eli X % kaavassa rakennettavaksi ehdotettujen alueiden alasta
-

Jatka analyysia

Näytä muutokset virkistysalueiden saavutettavuudessa

Muut analyysit

Lisätietoja

- Alueidenkäytön tietojärjestelmien neuvonta
 - www.ymparisto.fi/aluneuvonta
 - sähköposti alu_tuki(a)ymparisto.fi
 - päivystyspuhelin 0400 148 879, arkisin klo 9-15
- Kaikille avoin selainkäyttöliittymä
 - www.ymparisto.fi/oiva > Hertta
 - > Alueidenkäyttö
 - > Karttapalvelu
- www.ymparisto.fi > Palvelut ja tuotteet > Tietojärjestelmät ja -aineistot > [Maankäyttö ja rakentaminen](#)