



KRYSP Seminaari 23.11.2011

Kimmo Soukki, Bentley Systems Finland Oy

Tilanne tänään

- Skeemojen rakenteelliset muutokset > 2.0 versioon
- Metadata-tuki Metadata-selvityksen mukaisesti
- WFS 1.1.0-tuki
- Koordinaattimuunnokset
- Toteutuksen esittely Helsingille ja Vantaalle eilen 22.11.
- Sisäinen testaus suoritetaan loppuun tällä viikolla ja valmistuu ensi viikkoon mennessä

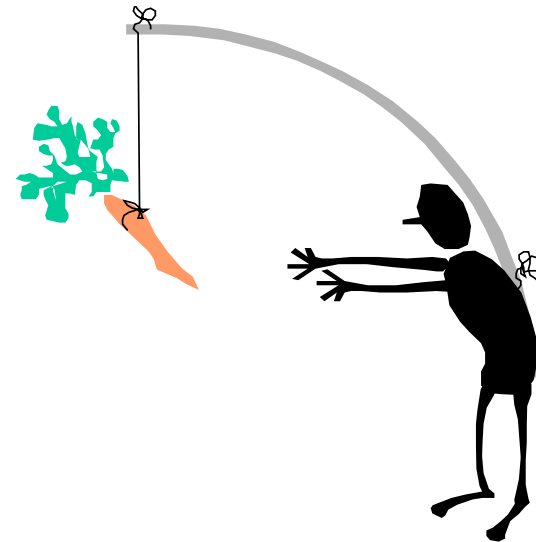
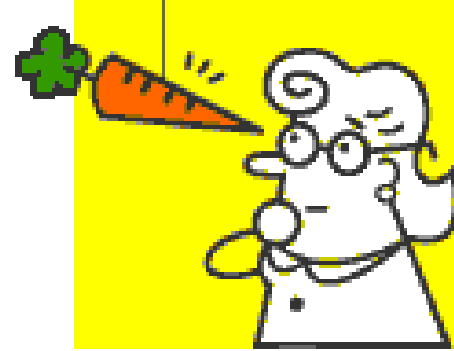
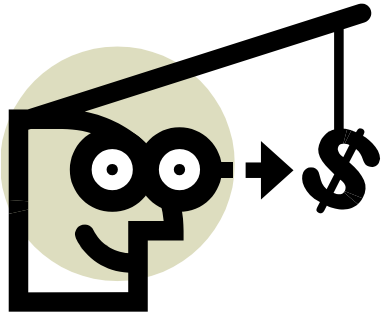
KuntaGML käyttöönottilanne

- Kysely asiakkaille
- Vastauksista poimittua Helsinki
 - WFS palvelut odottavat Stella Map päivitystä alkuvuodesta 2012
 - WMS palvelut käytössä intra- ja extranetissä
 - Import/Export odottaa Stella Map päivitystä alkuvuodesta 2012
- Vantaalla palveluiden pystytys käynnistymässä, odottaa myös parhaillaan käynnissä olevaa Stella Map päivitystä
- Muita vastauksia
 - ”Meiltä puuttuu toistaiseksi sekä tekniset valmiudet KuntaGML:n käyttöön että tietämys sen tuomista mahdollisuuksista”
 - “Kunnan kantakartta vaatinee melkoisesti töitä ennen kuin sitä voidaan tarjota rajapintojen kautta. Opaskartta jouduttaneen luomaan kokonaan uudelleen. Palvelut optimistisesti käytössä 2013-2014.”

KuntaGML käyttöönottilanne

- Muita vastauksia
 - ”Edellyttää ensin Stella Map versiovaihtoa, joka aikataulutettu vuodelle 2012”
 - ”Tavoitteenamme on saada kantakartta, ajantasa-asemakaava sekä opaskartta ylläpito uuteen versioon vuoden 2011 loppuun mennessä. Eli saamme teknisen mahdollisuuden hyödyntää KuntaGML IMPORT/EXPORT -toimintoja.”
 - ”Ei ole mitään kiireisiä erikoistarpeita. Etenemme sovelluskehityksen mukaan. Myös tietojen laatu vaatii parantamista.”
- Eli yhteenvetona:
 - Toistaiseksi vaikeaa nähdä hyötyjä/ulkoista tarvetta
 - Ei syytä priorisoida yli muun normaalin kehittämisen/etenemisen
 - Vaikka tekniset valmiudet olisivatkin (Import/Export) ei ”kysyntää”

Mistä motivaatio?



Tulipalo Hosantie 3, Vantaa !!!!!

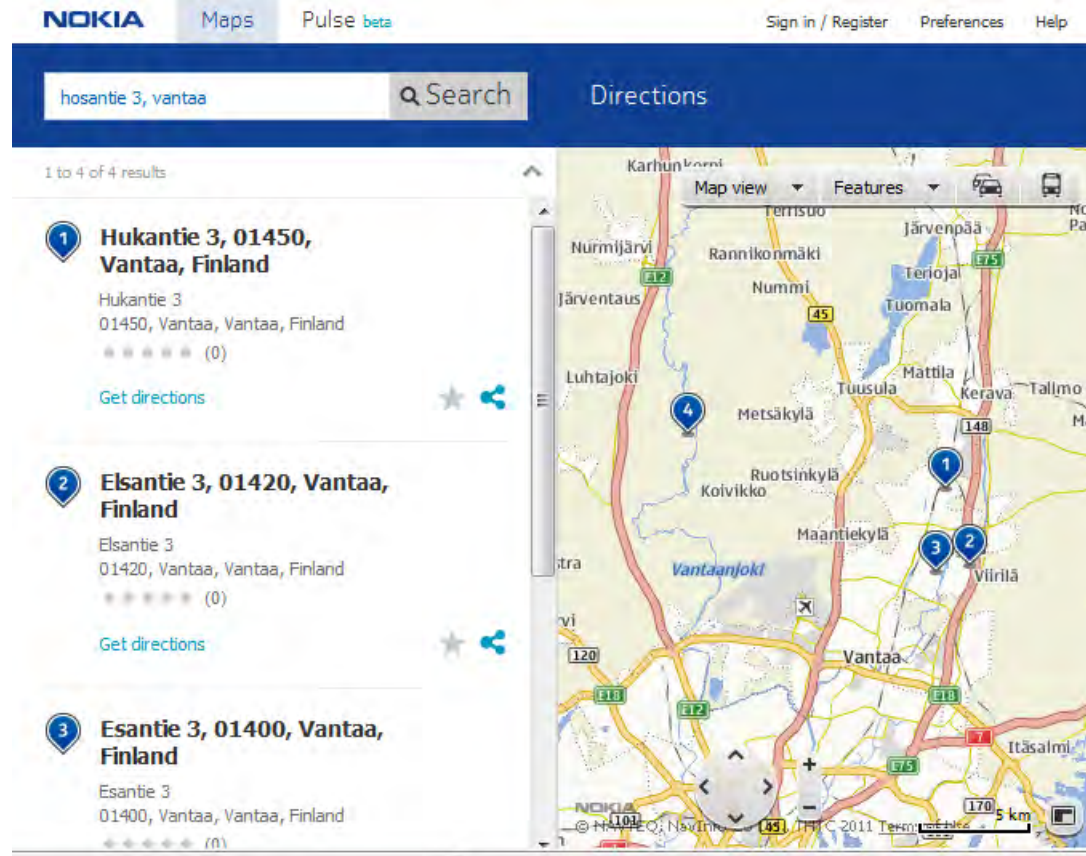


Missä Hosantie 3 ???

The screenshot shows the Eniro search interface. At the top left is the Eniro logo. To its right are two tabs: 'Sijainti' (Location) and 'Reittiohje' (Route). Below these are two search input fields. The first field, labeled 'Missä?' (Where?), contains the text 'hosantie 3, vantaa'. The second field, labeled 'Mitä?' (What?), contains 'Hakusanat' (Search terms). A blue 'Hae' (Search) button is to the right of the second field. Below the search fields is a map of Finland. A white pop-up box is centered over the map with the text: 'Paikkaa ei löydy' (Location not found), 'SULJE' (Close), and 'Paikkahauulla "hosantie 3, vantaa" ei löytynyt yhtään hakutulosta.' (No search results found for "hosantie 3, vantaa"). The map shows major cities like Oulu, Jyväskylä, Tampere, Helsinki, and others. A scale bar at the bottom left indicates 200 km. At the bottom right of the map, there is small text: '© Fenneta Map data 2011 © NI 5 © Karttatekkeskus © Liikennevirasto'.

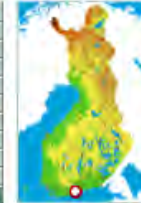
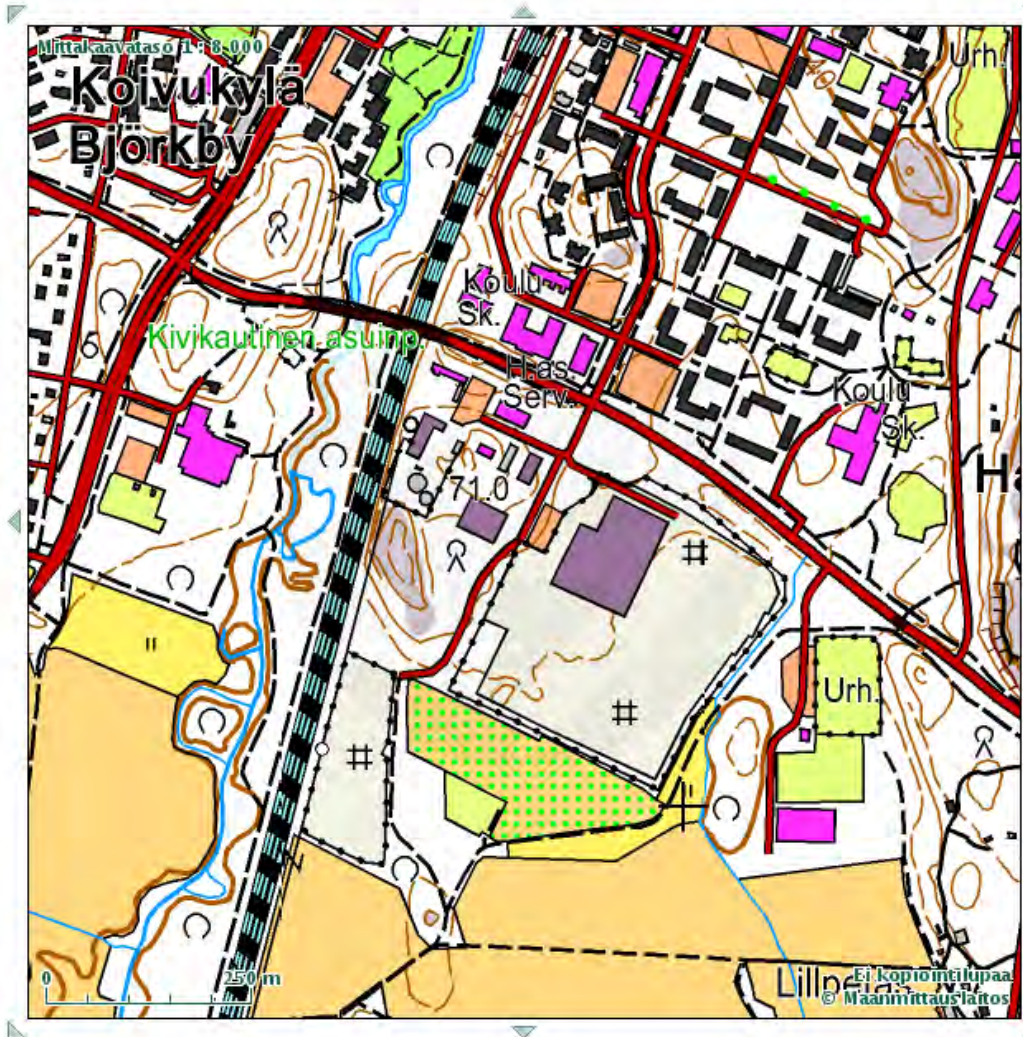
Eniro ei löydä!

Missä Hosantie 3 ???



Nokia ei löydä! = Älypuhelin ei löydä!

No kyllä Mittalaitos tietää!



KARTTA
PAIKKA

ETRS-TM35FIN -tasokoordinaatit
N 6688345 E 392807

Kartta Ilmakuva

Hae

Tee linkki

Muunn

Maat

Asetukset

Pääste

[Ohje](#)

Kartan haku

[Osoitteella](#) | [Paikannimellä](#) |
[Karttanumerolla](#) | [Koordinaateilla](#)

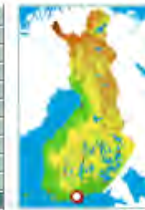
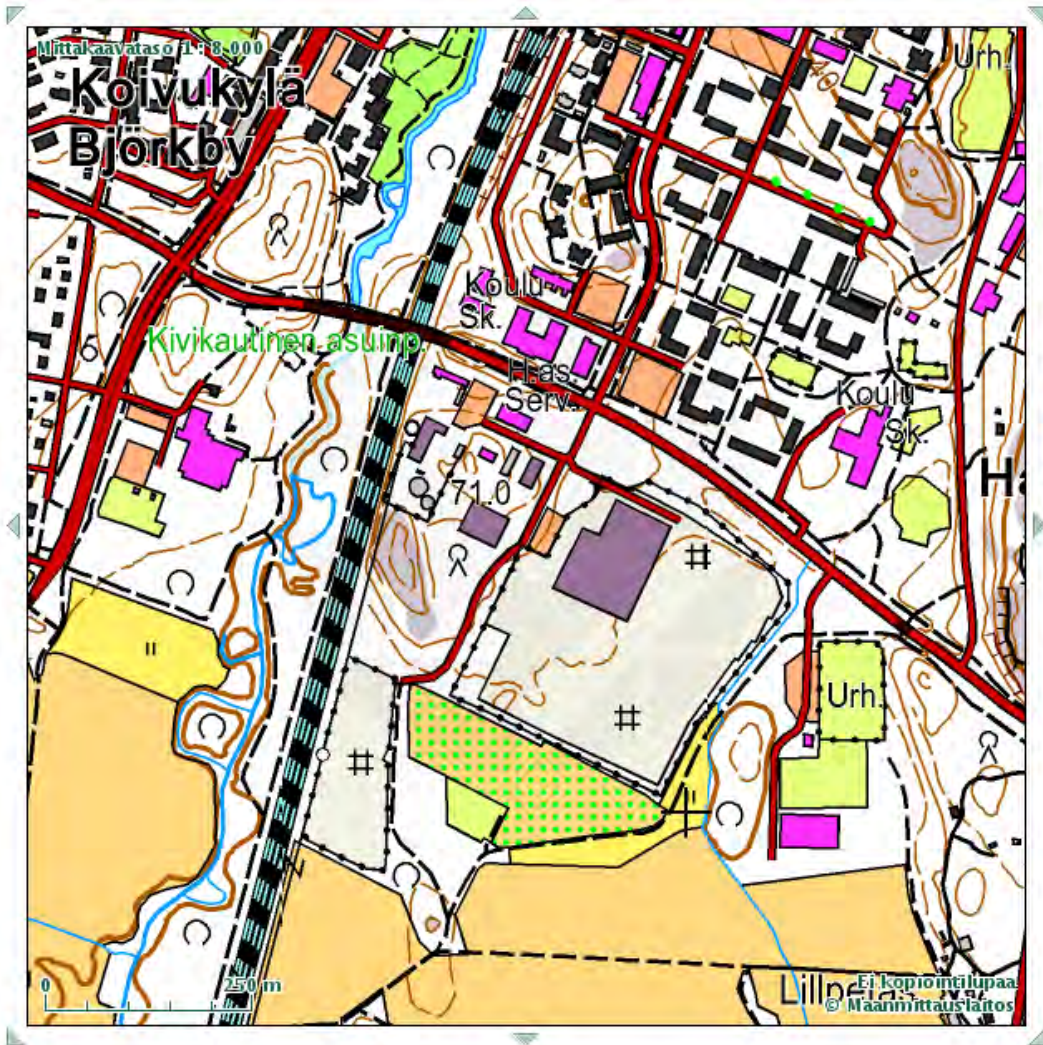
Hakusana:

Hosantie 3

Kunta:

Vantaa

Hae



**KARTTA
PAIKKA**

ETRS-TM35FIN -tasokoordinaatit
N 6688345 E 392807

[Kartta](#) [Ilmakuva](#)

Hae	Tee uunki	Muunn
Tila	Aselukset	Pavante

Kartan haku

[Uusi haku](#)

Antamillasi hakuehdoilla ei löytynyt yhtään paikannimeä.

Vaan ei tiedä sekään !

Mikä Hosantiellä palaa?



Havukosken paloasema osoitteessa Hosantie 3

Sivun alkuun

Hiekkaharjun
paloaseman toiminnot
ovat siirtyneet
Havukosken
paloasemalle
Helmikuussa 2011



HAVUKOSKI, asema 1
Pelastustoiminta

HAVUKOSKI, asema 1

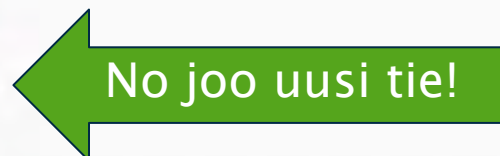
Hosantie 3

01360 Vantaa

fax 09-8394 0120

Näytä kartalla
(Google)

Hosantie on uusi tie
eikä näy vielä
googlen kartalla.
Paikan löytää
Halmekejän varrelta.
Karttalinkki (Vantaan
Kaupunki)



Mutta kuinka uusi tie?

Vantaa

Käyttöohjeet

Karttaoiminnot » Himmennä Mittaa Tul...

Palaa päävalikkoon

Kiinteistön 74-504.3 tiedot

- Kiinteistön tiedot
- Omistajat
- Kaavat (1)
- Tonttijaot (2)
- Rakennuskiellot (0)
- Hallintayksiköt (1)
- Rakennustiedot (1)
- Aluejaot
- Sijainti kartalla

Kaavan 1995 käsittelyvaiheet

Käsittelypäivä	25.5.2009
Käsittelyvaihe	Kh asetett. nähtäville
Päätöslaji	Vahvistettu/Hyväksytyt

Käsittelypäivä	30.1.2009
Käsittelyvaihe	MRL 62 alustava kuuleminen
Päätöslaji	Muu

Käsittelypäivä	30.11.2009
Käsittelyvaihe	Lautakunnan 2. vaihe
Päätöslaji	Vahvistettu/Hyväksytyt

Käsittelypäivä	18.11.2008
Käsittelyvaihe	muu
Päätöslaji	Muu

Kaava vahvistunut 2½ vuotta sitten ja rakennus valmistunut 15.12.2010!

No onneksi kyse oli vain fiktiosta!

- Mutta Hosantie 3:ssä olisi voinut olla myös
- ”uusi” vanhustentalo
- ”uusi” päiväkot
- ”uusi” koulu
- Tai jos tulipalo olisikin ollut jo rakennustyömaalla?



